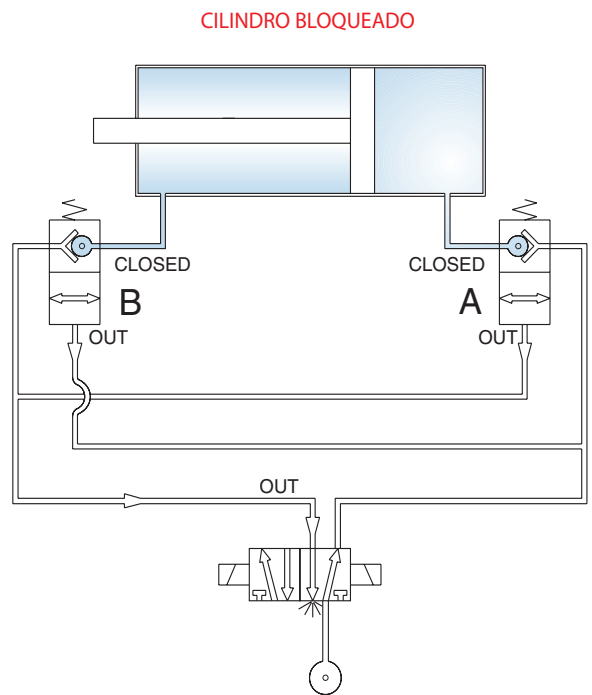
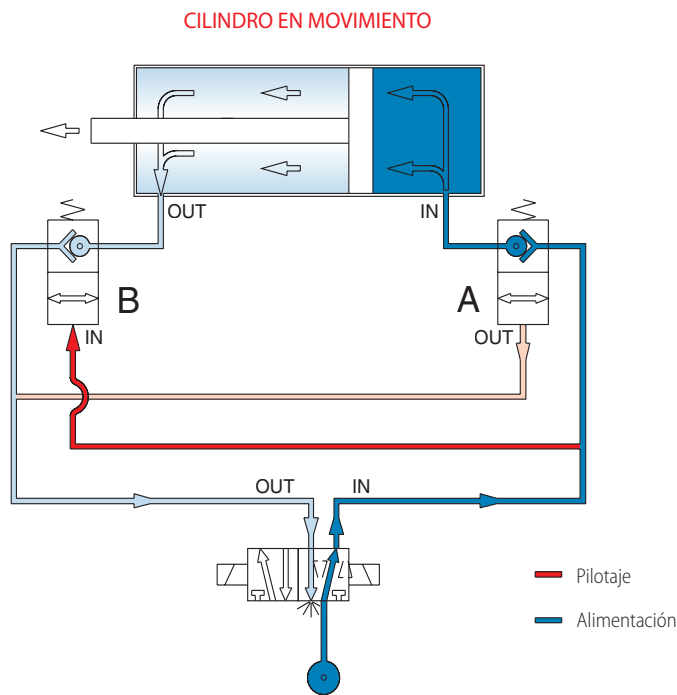


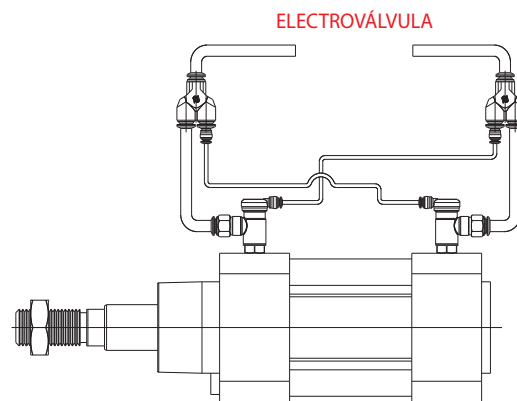
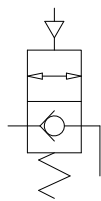
Unidireccional



Alimentando la válvula de bloqueo A y el pilotaje B se consiente el movimiento del pistón en una dirección, alimentando la válvula de bloqueo B y el pilotaje A se consiente el movimiento en la dirección opuesta.

Cortando la alimentación a la totalidad del circuito (por ej. en caso de emergencia). Las válvulas bloquean el cilindro en la posición en la que se encuentra, incluso en el caso en que el cilindro este sometido a alguna carga.

Instalación



8880

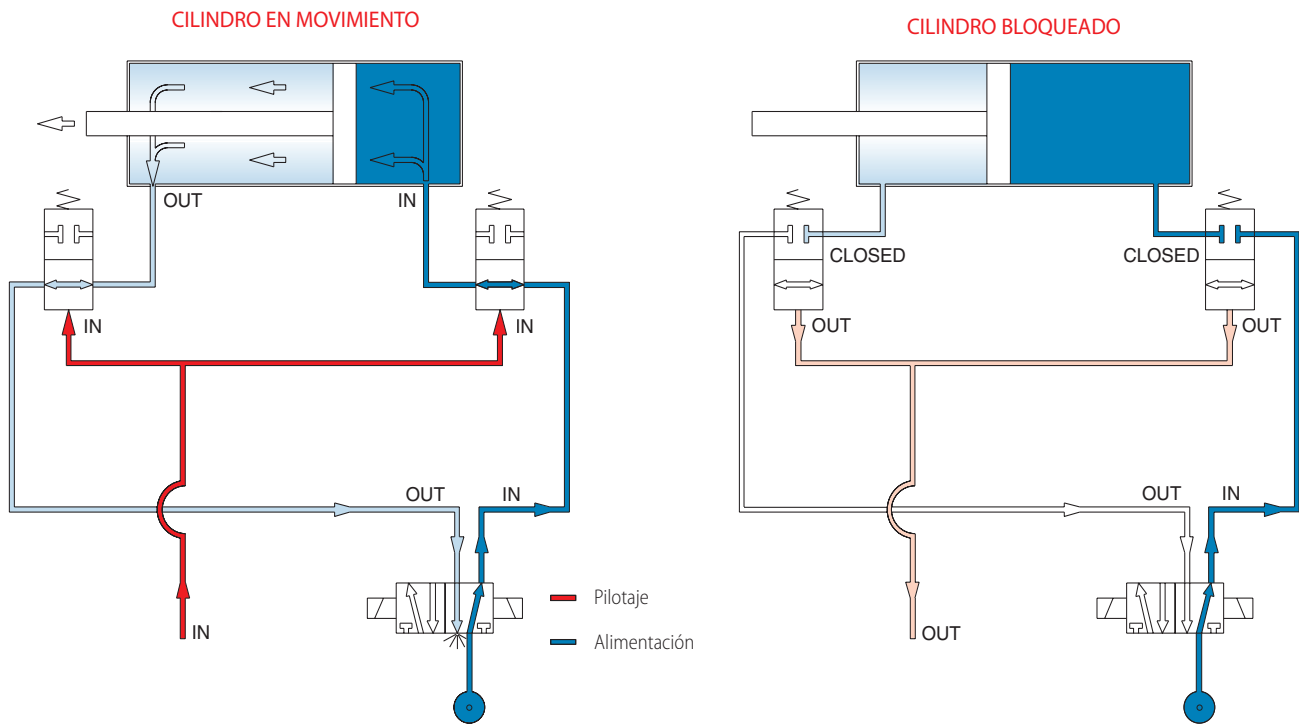
Válvula de bloqueo unidireccional

Código	Ref.	Pack
8880 1/8	0888000002	5
8880 1/4	0888000003	5
8880 3/8	0888000004	1
8880 1/2	0888000005	1

Válvulas y Electroválvulas

Válvulas de Bloqueo

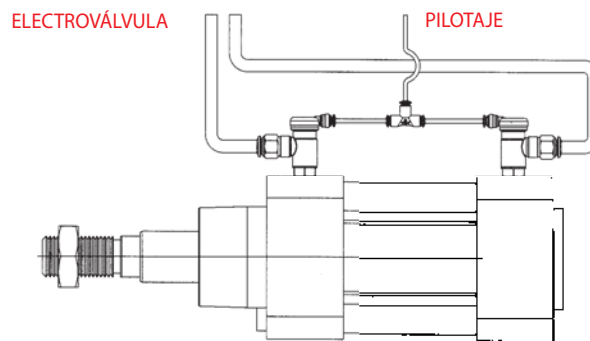
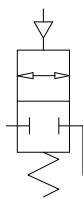
Bidireccional



El circuito de pilotaje y el circuito de alimentación del cilindro son independientes. Alimentando el circuito de pilotaje las válvulas de bloqueo permiten el movimiento alternado del cilindro.

Cortando la alimentación al circuito de pilotaje las válvulas bloquean el cilindro en la posición en que se encuentra incluso si el cilindro esta sometido a alguna carga.

Instalación



**8890**

Válvula de bloqueo bidireccional

Código	Ref.	Pack
8890 1/8	0889000002	5
8890 1/4	0889000003	5
8890 3/8	0889000004	5
8890 1/2	0889000005	5